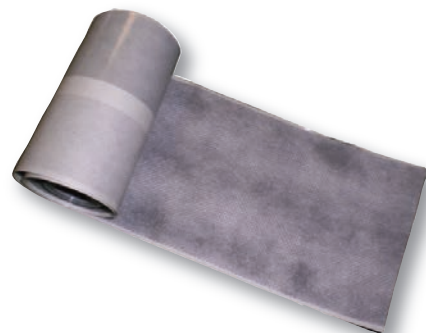


Vysoce flexibilní samolepicí

PCI Pecitape[®] Butyl

butylová izolační páska



Rozsah použití

- Pro vnitřní i vnější použití.
- Na stěny a podlahy.
- Pro vlhké prostory sprch, koupelen apod.
- Pro trvale vlhké prostředí na balkonech, terasách a lodžích.
- K parotěsnému utěsnění styků dveřních a okenních rámců se zdívkou a betonem.
- Zejména pro napojení izolačních stěrek na kovové a dřevěné konstrukce, zajištění prostupů kotev, sloupů, zábradlí, instalací apod.

Vlastnosti produktu

- Extrémní přilnavost na většinu stavebních materiálů (a také dřevo, PVC, kovy, ...).
- Tvarově přizpůsobivá, vhodná k izolaci problémových detailů.
- Vysoce elastická.
- Odolná vůči UV záření, stárnutí a klimatickým vlivům.
- Vysoká odolnost alkalickému prostředí.
- Nezpůsobuje oxidaci a korozi kovů.
- Povrchová úprava polypropylenovou textilií.

Příprava podkladu

- Podklad musí být pevný, suchý, čistý, zbavený olejů, mastnot a dalších nečistot snižujících přilnavost.

Zpracování

- Z pásy o předem připravené délce se odstraní krycí papírová fólie, následně nalepí na izolované plochy, řádně přitlačí a dotvaruje.
- Při napojování dvou izolačních pásek (tzv. za sebou) je nutno provést vzájemný přesah (min. 5 cm)!

Technická data / Údaje pro zpracování

Materiálová báze	butyl-kaučuk s polypropylenovou textílií
Tloušťka pásy	0,8 mm
Šířka pásy	100 mm

Balení a skladovatelnost

- 20 metrová role v papírové krabici.
- Skladovat v teple a suchu.
Doba skladovatelnosti je bez omezení.

Pokyny pro bezpečné použití

- Dodržovat standardní bezpečnostní pokyny a instrukce.

Služby architektům a projektantům

Porady na pracovišti, doplňkové údaje, zkušební osvědčení a popisy vzorků je možno si vyžádat u odborných poradců a v centrále společnosti.

Pokyny pro likvidaci odpadního materiálu

Přípravek odstraňovat v souladu se zákonem č. 185/2001 Sb. (Zákon o odpadech) v platném znění.



Master Builders Solutions CZ s. r. o.

K Májovu 1244,
537 01 Chrudim
tel.: +420 469 607 111
fax: +420 469 607 112
e-mail: pci-cz@pci-group.eu
www.pci-cz.cz

Zákaznický servis (příjem objednávek)

tel.: +420 469 607 160
fax: +420 469 607 161, +420 469 607 118
e-mail: objednavky.cz@mbcc-group.com

Pracovní podmínky a rozsah použití produktů jsou rozdílné. V technickém listu jsou uvedeny všeobecné pokyny ke zpracování materiálu. Zpracovatel je povinen přezkoušet vhodnost a možnost použití produktu pro zamýšlený účel. V případě požadavků nad rámec všeobecných pokynů je třeba si vyžádat poradenství odborných a technických poradců prodávajícího, které je poskytováno na základě žádosti kupujícího v rámci servisu zákaznickům a řídí se platnými všeobecnými podmínkami prodávajícího. Prodávající neodpovídá za škodu, odchýlí-li se kupující při aplikaci a zabudování výrobků do stavby od technických podmínek, skladovacích podmínek, pokynů výrobce a dob jejich použitelnosti. Aktuální informace o produktech firmy, stejně jako všeobecné obchodní podmínky, jsou dostupné na adrese www.pci-cz.cz.

Vydáno: březen 2021
Novým vydáním pozbývá staré platnost.